



MDV Soft goes „Textil“ - Großhandel



+++ 3 Starke Partner in Sachen individuelle Softwarelösungen +++

Die „Kunst“ Anpassung und Programmierung der Sage Classic Line

Wir helfen Ihnen, Ihr Produkt noch effizienter zu machen!

Durch unsere Nähe zur „Schuhmetropole“ Pirmasens haben wir die SAGE Classic Line mit den Ansprüchen aus dem Bereich „Textil“ erweitert. In Verbindung mit unserem Partner, der Firma TSS Software, helfen wir Ihnen hinsichtlich individueller Anpassungen der Classic Line weiter. Diese Anwendung wird entsprechend der Anforderungen unserer Kunden permanent ausgebaut!

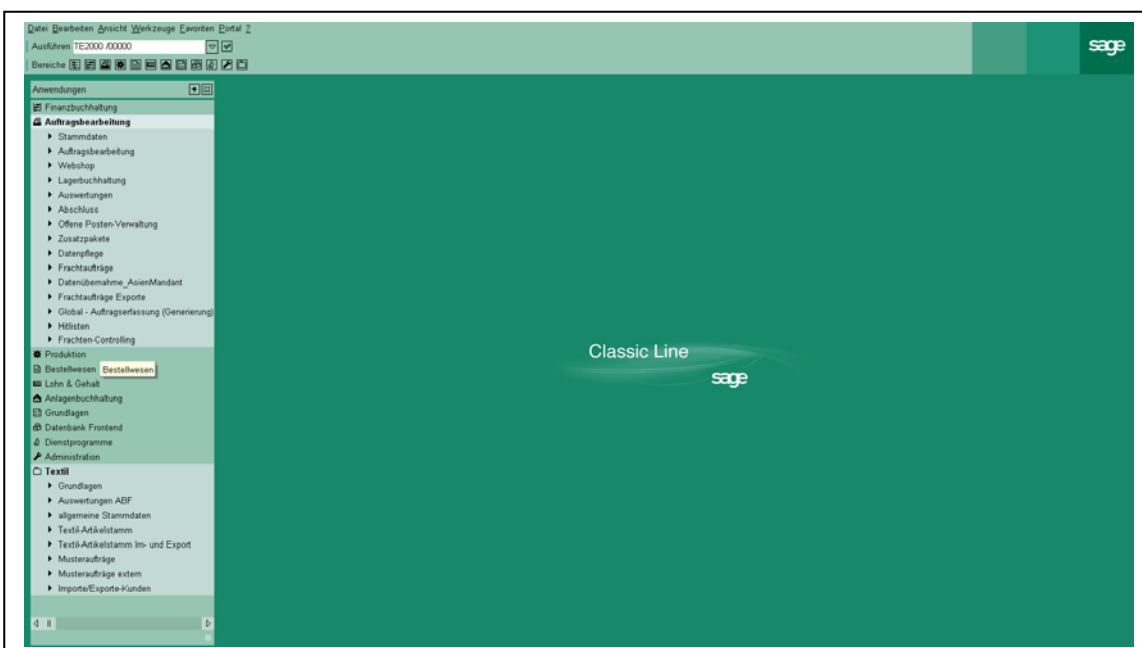
Haben Sie einmal begonnen, Ihre Anwendung auf Ihre Bedürfnisse anzupassen, werden Ihnen im Laufe der Zeit immer wieder neue, anpassbare Bereiche ins Auge stechen und Sie werden sehen: „Möglich ist alles, was der Standard und die Database erlaubt.“

Kontaktieren Sie uns. Gerne erstellen wir Ihnen kostenlos ein Anforderungsprofil.

Folgendes Beispiel wird Ihnen einen Überblick verschaffen, welche Möglichkeiten die Classic Line über den Standard hinaus abbilden kann.

Einige Auszüge der Highlights:

1) Die Oberfläche



Jede Software hat Ihre übliche Umgebung, die es ermöglicht, sämtliche Stammdaten wie Lieferanten, Kunden, Artikel usw. zu verwalten, Lagerführungen und Inventuren zu ermöglichen.

Das Ziel unseres Produktes ist es, nicht nur den Umsatz des Unternehmens auf Papier zu bringen sowie auswerten zu können, nein – hier soll auch branchenüblich, mit den dafür benötigten zusätzlichen Programmbereichen einfach und schnell gearbeitet werden.

Die geöffneten Hauptprogrammpunkte

- Auftragsbearbeitung
- Produktion
- Bestellwesen
- Lohn- und Gehalt
- Anlagebuchhaltung
- Grundlagen
- Datenbank Frontend
- Dienstprogramme
- Administration

Die oben aufgeführten Anwendungsbereiche der SAGE Classic Line werden je nach Erwerb der entsprechenden Lizenzen standardmäßig frei geschaltet und ermöglichen den Einsatz bzw. die Abläufe einer üblichen Warenwirtschaft in Unternehmen.

Für Betriebe (z. B. wie in diesem Produkt beschrieben) reicht jedoch der Standard nicht aus. Somit sind z. B. alle folgenden aufgeführten Menüpunkte der Anwendung frei programmiert:

- Frachtaufträge
- Datenübernahme aus Fremdmandanten
- Frachtaufträge – Exporte
- Globale Auftragserfassung – Auftragsgenerierung
- Hitlisten
- Frachten-Controlling

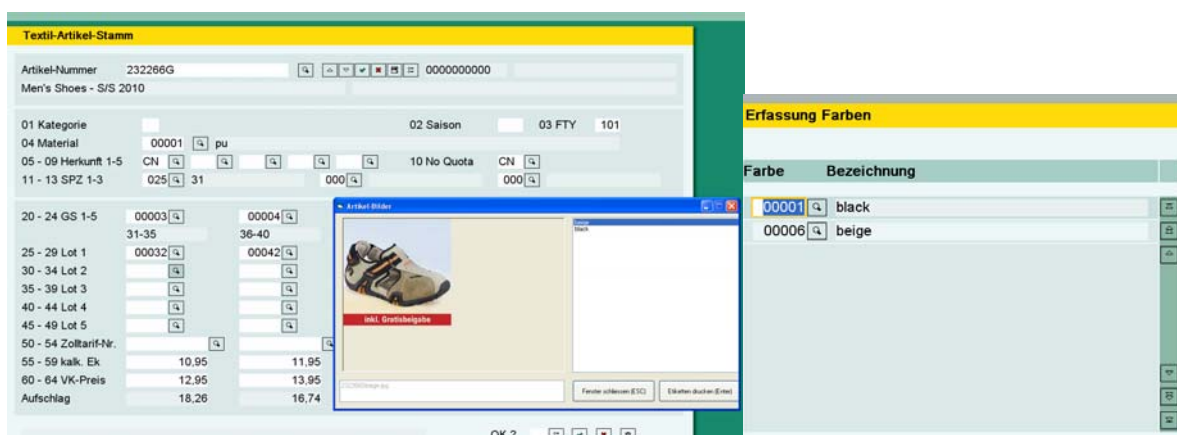
Weiterhin im Anwendungsmenü „Textil“

- Grundlagen
- Auswertungen ABF
- Allgemeine Stammdaten
- Textil-Artikelstamm
- Textil-Artikelstamm Importe sowie Exporte
- Musteraufträge
- Musteraufträge Extern
- Importe – Exporte / Kunden

Nun zeigen wir zunächst, in welcher Form Erfassungsmasken aussehen könnten.

In einem normalen, standardmäßigen Artikelstamm werden z. B. Artikelbezeichnungen, Gruppen, Lagerorte, Lieferanten, Preise, Steuercodes, Warengruppen uvm. angelegt. Im Bereich Textil - Schuh oder ähnliches reichen diese Artikelinformationen selbstverständlich nicht aus:

2.) Der Artikelstamm



Im angepassten Formular Artikelstamm finden Sie dann unter anderem weitere Erfassungsmöglichkeiten wie:

- Ursprungsland bzw. Länder
- Materialien
- Farben
- Fabrik und Saisoninformationen
- Mustergrößen
- Größenverläufe
- Sortimente
- Bilder
- Warentarifnummern
- Preise pro Größenverläufe
- sowie einen separaten Bereich, um die Einkaufspreise, auch in Fremdwährungen, erfassen zu können

Dies ist nur eines von ganz vielen Beispielen, bei denen der Standard auf Grund der vielen zusätzlichen Informationen – egal aus welchen Bereichen – nicht ausreicht. Genau wie im Artikelstamm sind Änderungen in fast allen Programmpunkten bzgl. der Erfassungsmasken möglich und können individuell auf Ihre Bedürfnisse angepasst werden und wenn nicht, wird einfach eine ganz neue Erfassungsmaske ergänzt.

Wie bereits oben beschrieben, werden wir nun noch auf den Umfang der einzelnen zusätzlichen Menüpunkte eingehen.

In Punkt 3) erfahren Sie alles über die momentan vorhandenen Untermenüs und Ihre Funktionen:

3.) Die Programmpunkte und Menü's:



Frachtaufträge:

Erfassung der Frachten, welche z. B. im Hafen ankommen werden – entweder It. Avis oder It. Rechnung des Lieferanten – somit gleichzeitig Freigabe der Artikel zur Auslieferung. Weiterhin verteilt die Software automatisch die freigegebenen Artikel auf Grund der in der Frachterfassung erfassten Artikel. Wiederum nach der Verteilung erstellt die Software in rasender Geschwindigkeit entsprechend Lieferscheine – gleiches für Rechnungen.

Sollten Sie mit Einkaufsvereinigungen zusammen arbeiten haben Sie ebenfalls die Möglichkeit entsprechend DHL Etiketten drucken zu lassen und es wird zugleich eine DHL Datei zum automatischen Import der Frachtdaten in das DHL System erstellt.

Datenübernahme aus Fremd Mandanten:

Sie können aus einer externen Anwendung jederzeit entsprechend die Auftragsvorgänge dieses Mandanten in Ihr System übernehmen.

Frachtaufträge Exporte:

Exporte von Lieferscheinen, Rechnungen, Gutschriften und komplette Auftragsexporte. In allen Exporten werden immer so viele wie mögliche Daten zu einem Vorgang angezeigt, um relativ schnell Vorgänge oder zugrundeliegende Papiere aus anderen Programmbereichen zu finden.

Global – Auftragserfassung: (Generierung)

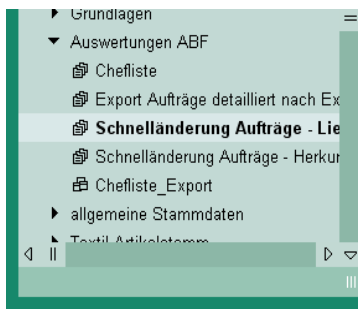
Wenn Sie mit Einkaufsvereinigungen zusammenarbeiten ermöglicht die Anwendung zunächst die Erfassung eines Globalauftrages mit späterer Verteilung und Prüfung der Auftragspositionen pro Artikel auf die einzelnen Mitglieder der Einkaufsvereinigung und generiert nach erfolgreichem Abschluss und Prüfung der Erfassung auch eigenständig Einzelaufträge auf die einzelnen Mitglieder. Spätere Umbuchungen von einem Mitglied auf ein anderes Mitglied sind ebenfalls möglich.

Hitlisten:

Auswertungen der Verkäufe einer Saison oder eines Kunden oder eines bestimmten Artikels mit oder ohne Kundenangaben.

Frachten Controlling:

Erfassung der Frachtrechnungen der Speditionen mit Paarzahlcheck für die Bereiche Eingangsfracht, Handling und Ausgangsfracht pro Liefervorgang.



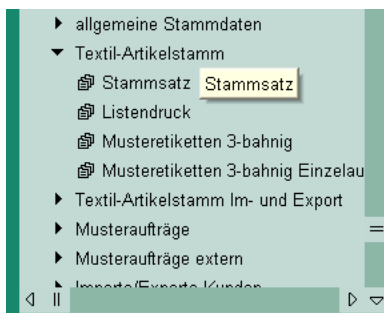
Auswertungen ABF:

- Chefliste – Ermöglichen Sie der Geschäftsleitung auf Knopfdruck einen Überblick der bereits erfassten Aufträge zu einer Saison mit Einkaufsberechnung und Aufschlägen sowie vergleichen zum Vorjahr.
- Export Aufträge – Schnellexport von Auftragsinformationen ohne Belegangaben.
- Schnelländerung Aufträge – Liefertermine: Pro Artikel und Farbe werden die Liefertermine automatisch in die einzelnen Aufträge geschrieben.
- Export der Chefliste in Excel



Allgemeine Stammdaten („Textil“) Erfassung

- Größen verwalten – drucken
- Farben verwalten – drucken
- Materialien verwalten – drucken
- Zolltarifnummern erfassen
- Größenspiegel verwalten – drucken
- Sortimentsstamm – Erfassungsmöglichkeit von Festsortimenten auch getrennt nach unterschiedlichen Geschäftsbereichen.



Textil-Artikelstamm:

- Stammsatz – Zusätzlicher Artikelstamm mit oben beschriebenen Artikelzusatzinformationen.
- Listendruck – diverse
- Musteretiketten von – bis Artikel mit Barcode zum einscannen evtl. späterer Musteraufträge oder beim Versand von Mustern entsprechend der Lieferscheindaten für den Musterversand.
- Musteretiketten nach Einzelauswahl für Einzeletiketten



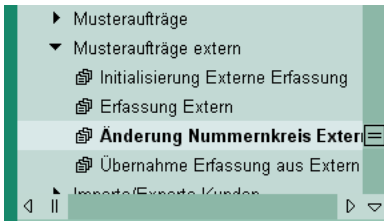
Textil-Artikelstamm Im- und Export:

- Export nach Excel allgemein
- Export nach Excel für späteren Re-Import z. B. in einen anderen Mandanten
- Aufbau, Testlauf und Echtlauf für Artikelimport nach Bearbeitung des neuen Artikelstamms in Excel.
- Aufbau, Testlauf und Echtlauf wie oben, jedoch mit Preis und Sortimentsinformationen.



Musterauftragsverwaltung:

- Erfassung Musteraufträge ohne Preise
- Erfassung bzw. Nachbearbeitung zur Preiserfassung inkl. Etikettendruck aus 1 und 2.
- Erfassung von Lieferscheinen für den Versand
- Hitlisten der Musterungen
- Nummernkreisänderungen Musteraufträge und Lieferscheine
- Export der Hitliste
- Zusammenfassung von Musteraufträgen in einen einzigen Musterauftrag sofern von einem Kunden mehrere Musteraufträge vorhanden sind.
- Export der Musteraufträge
- Import von Musteraufträgen



Musterauftragsverwaltung: (Extern)

- Bis zu 10 unabhängige externe Stationen können ebenfalls Musteraufträge wie in der Hauptanwendung zum späteren Import in die Hauptanwendung erfassen und verwalten, jedoch ohne Preiserfassungen. Diese müssen später in der Hauptanwendung nachträglich erfasst werden. Bzgl. der Lizenzen von externen Stationen sprechen Sie uns bitte an!

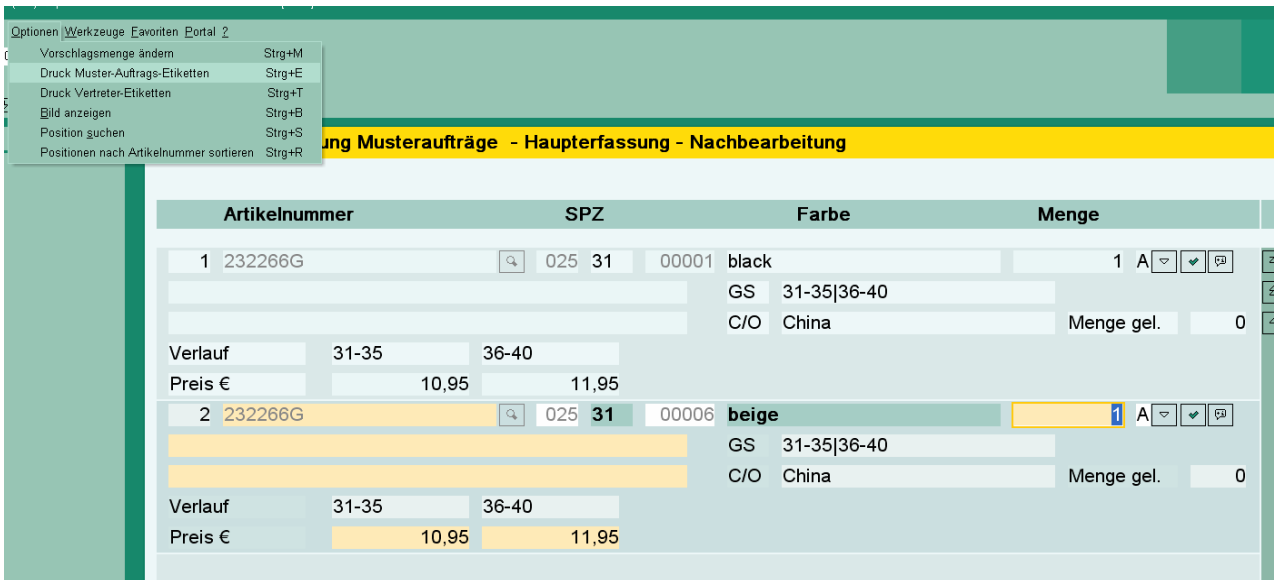


Importe und Exporte / Kunden – Lieferadressen:

- Sofern Sie mit Einkaufsvereinigungen zusammenarbeiten ist es teilweise unabdinglich, dass es keine Im- und Exporte von Kundendaten inkl. Lieferdaten gibt. Somit haben Sie hier die Möglichkeit die Mitgliederdaten permanent zu aktualisieren oder einfach nur normale neue Kunden per Excel in die Anwendung zu importieren, selbstverständlich immer auch mit Anlieferadressen.

Am Ende möchten wir zur Ergänzung noch zwei Beispiele für angepasste Erfassungsformulare aufzeigen. Zum einen die Musterauftragserfassung, zum anderen die Auftragserfassung selbst. Bitte berücksichtigen Sie, dass alle Informationen dieser Produktinfo lediglich kleine Beispiele bzw. Möglichkeiten der Anwendung aufzeigen.

4.) Beispiel Musterauftragserfassung:



5.) Beispiel Auftragserfassung:

The screenshot shows the SAP Order Entry (AUF) interface. The main header displays 'Auftrag: *neu* Vorgang: Auftragsbestätigung in EUR D1012600000 Michael Becker, Contwig'. The main table lists three items:

Typ	Artikel/Stückliste	Hersteller	SC	Menge	LO/KW	Rab.%	E-Preis	G-Preis
A	232266G Men's Shoes - S/S 2010	0000000000	26	120	0001	0,00	12,95 E	1,554,00
	Farbe 00006 beige		GS	00003 31-35	Lot 00032 31-35			
					KW/EX/LT 10.09.09 10.06.09 10.08.09			
A	232266G Men's Shoes - S/S 2010	0000000000	26	120	0001	0,00	13,95 E	1,674,00
	Farbe 00006 beige		GS	00004 36-40	Lot 00042 36-40			
					KW/EX/LT 10.09.09 10.06.09 10.08.09			
A	232266G Men's Shoes - S/S 2010	0000000000	26	0	0001	0,00	13,95 E	0,00
	Farbe 00006 beige		GS	00004 36-40	Lot 00000			
					KW/EX/LT			

Below the table, a 'Mengeneingabe' (Quantity Entry) dialog is open, showing 'Sortiment 00000 freie Mengen' and a table of sizes:

Größe	Bezeichnung	Anzahl
030	36	25
031	37	30
032	38	0
033	39	0
034	40	0

Weitere Planungen: Provisionsabrechnung, EDIFACT, Speditionsanbindung;

Haben wir Sie neugierig gemacht? Kontaktieren Sie uns, wir stehen Ihnen beratend zur Seite!

MDV-Soft Softwareanpassungen

Inh.: Michael Becker – Amselweg 10 – 66497 Contwig
 Mail: info@mdv-soft.de
 Mail: michael.becker@mdv-soft.de
 Tel.: 0172-668 40 20

Vertriebspartner der Firma SIT-NETWORK

- Computer und Netzwerktechnik
- Hard- und Software
- Webdesign, Print- und Digitalmedien



Vertriebspartner der Firma SIMASOFT

- Kaufmännische Software aus dem Hause Sage



Unsere AGB finden Sie unter: www.mdv-soft.de