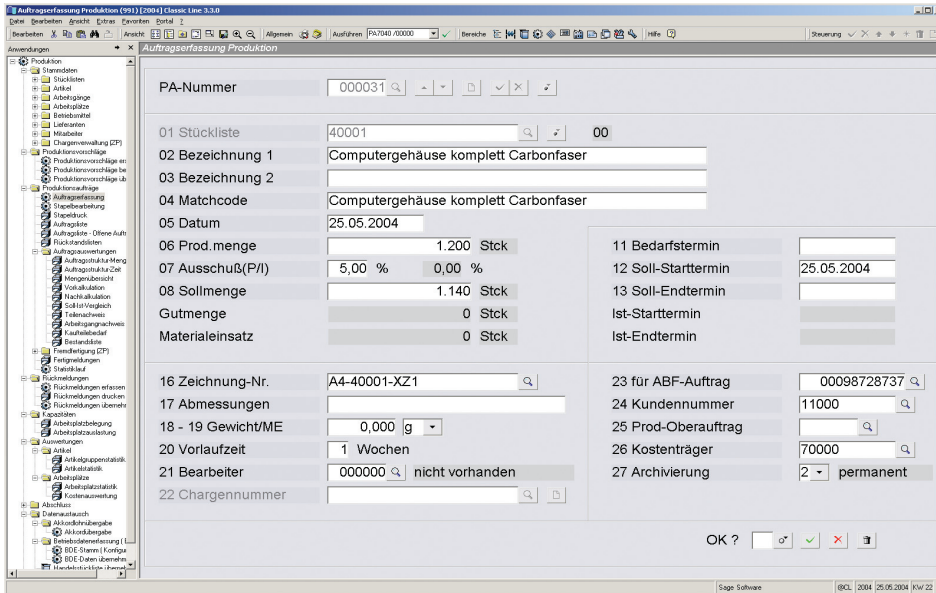


Datenblatt Produktion

Die Produktion der Classic Line ist ein selbstständiges Modul, das idealerweise mit der Auftragsbearbeitung und dem Bestellwesen kombiniert eingesetzt wird. Das Programm eignet sich vor allem für Artikel, die in Kleinserien oder als Einzelteil gefertigt werden. Auch Fremdarbeitsgänge können bearbeitet werden. Besonders hervorzuheben ist die Möglichkeit, das Produktionsmodul der Classic Line mit einer Betriebsdatenerfassung zu verbinden. Damit fließen die Daten der Produktion detailliert in die Vor- und Nachkalkulation der Aufträge und Produkte ein. Das Modul Produktion beliefert das Modul Lohn & Gehalt mit Daten für die Mitarbeiterabrechnung.



Auftragsbearbeitung

- Erstellung von Produktionsvorschlägen und automatische Übernahme als Produktionsaufträge
- Manuelle Anlage von Produktionsaufträgen mit Einzelterminierung oder automatischer Terminierung
- Automatische Erzeugung von Unteraufträgen, wenn Unterstücklisten (Baugruppen) vorhanden sind
- Gemeinkostensätze pro Auftrag änderbar. Erfassung von Sondereinzelkosten
- Stücklisten und Arbeitspläne pro Auftrag änderbar
- Rückmeldung direkt im Auftrag oder über frei konfigurierbare Betriebsdatenerfassungsschnittstelle
- Stapeldruck aller Fertigungspapiere und Sammeldruck für Materialentnahme- und Lohnscheine
- Aufbereitung statistischer Daten nach Abschluss eines Auftrages
- Archivierung von fertigen Aufträgen
- Übergabe der Daten an den Akkordlohn im Modul Lohn & Gehalt

Sonstige Funktionen

- Datenimport Artikel- und Lieferantenstammdaten
- Übernahme der Daten der Handelsstückliste in eine Produktionsstückliste
- Frei definierbare Matchcodes
- Drilldown-Funktion
- Stapeländerung für Aufträge
- Partnerlösungen wie z. B. Leitstand, BDE-Geräte, Zeiterfassung usw.

Stammdaten

- Bis zu 1.000 Mandanten
- Arbeitet mit Industrie- oder Zeitminuten
- Zentral einstellbare Gemeinkostensätze für Material, Fertigung, Entwicklung, Verwaltung und Vertrieb
- Kopienzahl für Fertigungspapiere einstellbar
- Max. 1 Mio. Lieferanten mit jeweils bis zu 99.999 Ansprechpartnern
- 20-stellige alphanumerische Artikelnummern
- Max. 99.999 Arbeitsgänge mit geplanten Rüst- und Ausführungszeiten
- 8-stellige alphanumerische Arbeitsplatznummern mit Kapazitäten, Verfügbarkeiten und Anzahl Schichten. Schnelländerung von Verrechnungssätzen
- Verwaltung von Mitarbeitern, Maschinen, Prüfmitteln und Werkzeugen
- 20-stellige alphanumerische Stücklistennummern. Anlage von bis zu 99 Stücklistenvarianten. Unterstützung von bis zu 50 Stücklistenstufen
- Aktiv-/Passiv-Kennzeichen für Artikel, Lieferanten und andere Stammdaten
- Die Stückliste enthält die Teilepositionen und den Arbeitsplan, der sich aus den Arbeitsgängen zusammensetzt. Positionen können aus anderen Stücklisten übernommen werden. Änderungen an der Stückliste oder an einem Arbeitsgang können automatisch übernommen werden
- Suchen und Ersetzen von Teilepositionen
- Verwaltung von Lagerorten

Classic Line

Auswertungen

- Vorkalkulation bis zum Angebot
- Allgemeine Auftragsliste, Offene Auftragsliste, Rückstandsliste und Stücklistenauswertung
- Auftragsauswertungen wie z. B. Nachkalkulation, Teileverwendungsnachweis, Arbeitsgangnachweis, Bestandsliste und Kaufteilenachweis usw.
- Artikel-, Artikelgruppen- und Arbeitsplatzstatistik sowie Kostenauswertungen, Perioden- und Jahresabschluss
- Wartungslisten für Maschinen, Prüfmittel und Werkzeuge
- Stücklisten- und Auftragsstrukturübersichten nach Menge und Zeit
- Soll/Ist-Vergleich von Vor- und Nachkalkulation

Zusatzpakete

- **Fremdfertigung**
Unterstützt die Arbeitsteilung im produzierenden Gewerbe durch entsprechende Funktionen zur Abwicklung von Fremdfertigungsaufträgen. Wie viel Material wurde zu welchem Termin an einen Fremdfertiger geliefert? Wann ist mit der Rücklieferung zu rechnen? Welche Kosten sind dabei entstanden? Das Zusatzpaket Fremdfertigung hilft Ihnen, den Überblick zu behalten und Ihre Produktion besser zu steuern.
- **Seriennummern-/Reparatur-Verwaltung**
Zuordnung von Seriennummern zu Artikeln beim Wareneingang, bei der Fertigung und bei der Faktura. Datenimport von Seriennummern und Generierung von Seriennummern. Nutzung der Seriennummern, z. B. zur Abwicklung von Reparaturen. Jederzeit Kontrolle über den aktuellen Stand an Reparaturaufträgen. Erstellung von Mängelberichten und Rücklieferscheinen.
- **Chargenverwaltung**
Lückenlose Verfolgung aller ein- und ausgehenden Chargen: Chargenverwendungsnachweis. Durchgängige Implementierung in Auftragsbearbeitung, Bestellwesen und Produktion. Einfache Erfassung der Chargendaten.